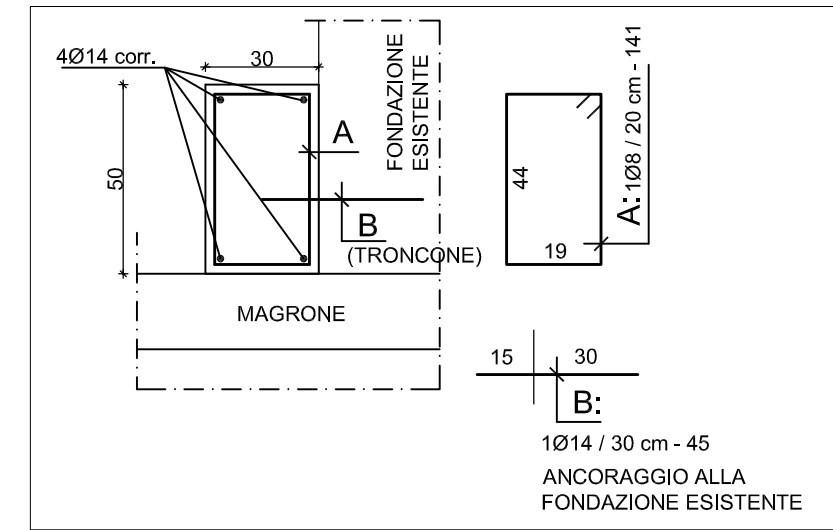
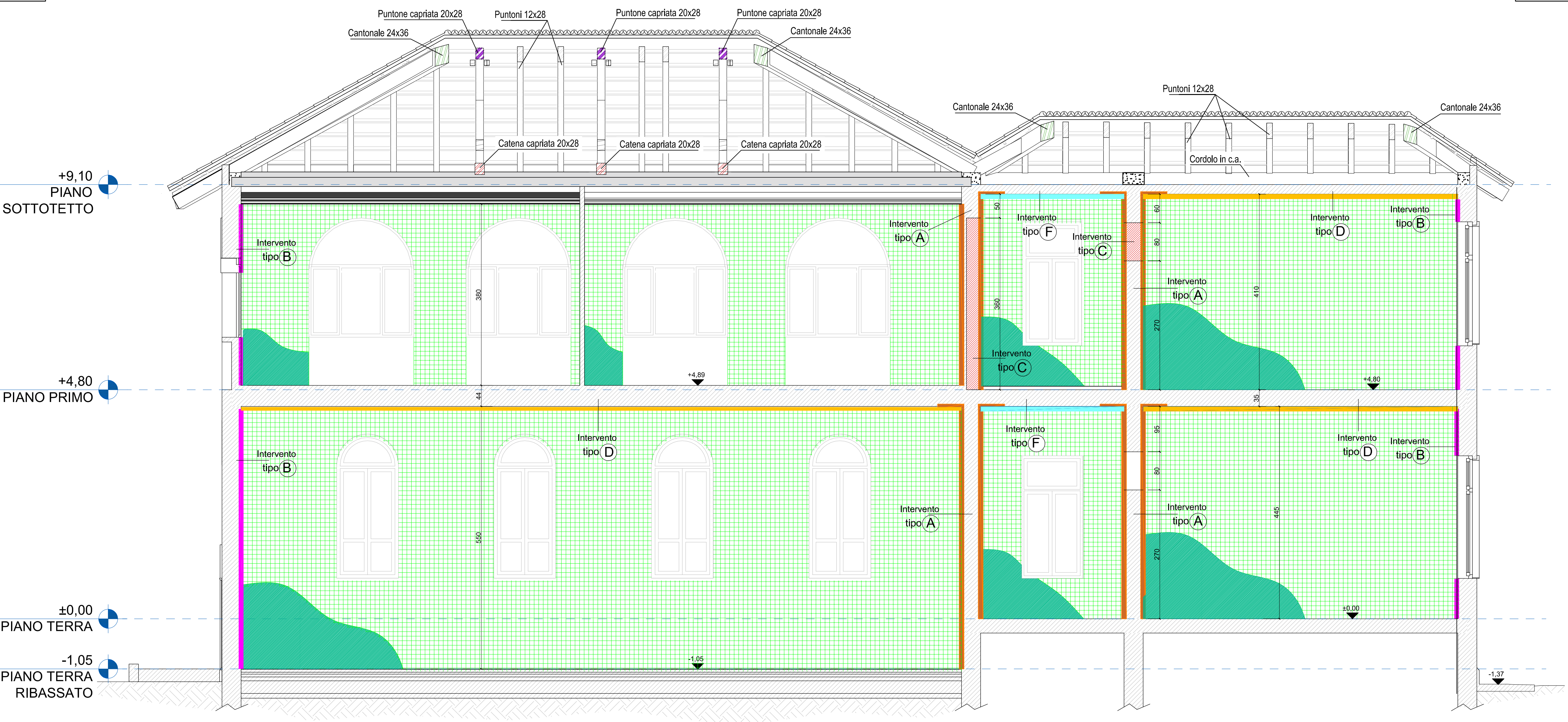
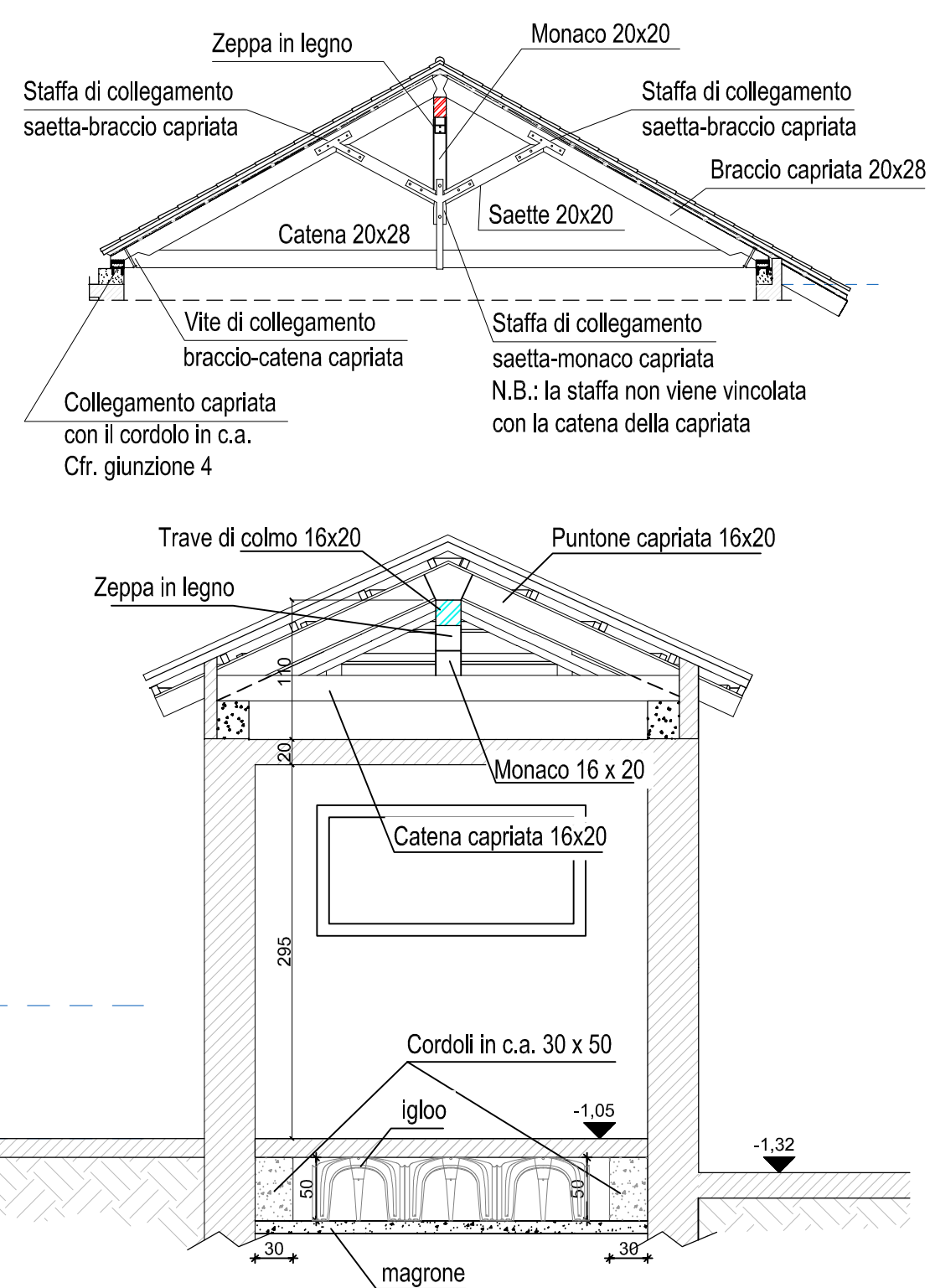


PARTICOLARE CORDOLO PERIMETRALE CONSOLIDAMENTO FONDAZIONE ZONA SPOGLIATOI - SCALA 1:20



SEZIONE COSTRUTTIVA CAPRIATE



INTERVENTO TIPO		LEGENDA	
Intervento tipo A	Rinforzo su entrambi i lati dei maschi murari con rete in GFRP tipo FB MESH 99x99T96AR e malta tipo FB CALCEM 15 Mpa		Muratura esistente
Intervento tipo B	Rinforzo paramento interno dei maschi murari con rete in GFRP tipo FB MESH 99x99T96AR e malta tipo FB CALCEM 15 Mpa		Pilastri in progetto
Intervento tipo C	Tamponamento delle nicchie e delle aperture esistenti con mattoni pieni e ripresa nei muri laterali con tecnica "scuci e cuci"		Rete in GFRP tipo FB MESH 99x99T96AR
Intervento tipo D	Fornitura e posa di controsoffitto antisfondamento, foncoassorbente con resistenza al fuoco ad intradosso solai in laterocemento		Malta strutturale tipo FB CALCEM 15 Mpa
Intervento tipo E	Realizzazione di nuovi cordoli in cls		
Intervento tipo F	Posa di reti antisfondamento ad intradosso solai in laterocemento		

RIFERIMENTI NORMATIVI

CALCOLO STRUTTURALE:
"NORME TECNICHE PER LE COSTRUZIONI" D.M. 17/01/2018 :
Longitudine (7.5031) Latitudine (44.8001)
ZONA SISMICA 3
CATEGORIA DI SOTTOSUOLO C
CLASSE DUSO III
VITA NOMINALE : Vn = 50 anni

MATERIALI STRUTTURALI

CORDOLI COPERTURA:

- Classe resistenza fck/Rck C25/30
- Classe esposizione XC2
- Dimensione nominale max aggregati 25 mm
- Classe consistenza S3
- Copriferro 30 mm

LEGNO LAMELLARE:

- Tipologia GL24h
- Resist. carati, a flessione fm,k (daN/cm²) 240
- Resist. carati, a taglio fv,k (daN/cm²) 27
- Mod. elastico long. medio E0,m (daN/cm²) 116000

ELEMENTI DI CARPENTERIA:

- Tipologia acciaio S275 (ex Fe430)
- Tens. di rottura > 430 N/mm²
- Tens. snervamento > 275 N/mm²

NUOVI ELEMENTI IN MURATURA
muratura in mattoni pieni e malta di calce

- Resist. media a compressione fm 02.40 N/mm²
- Resist. media a compressione fm 00.09 N/mm²
- Modulo elastico normale E 01.80 kN/mm²
- Modulo elastico tangenziale G 00.80 kN/mm²
- Massa Volumica 18.00 kN/m³

SOVRAPPOSIZIONI ARMATURE > 600 cm

Le sovrapposizioni fra le armature continue non devono essere inferiori a 70 volte il Ø per lato e con un minimo smontato pari a 100 cm

Acciaio per reti elettrodate: B450A
Acciaio per cemento armato: B450C salsabile
Malta antiristrutturazione per inghiessaggi: "tipo" Emaco S55 o similare

PRELEVARE I CUBETTI DI CLS 16x15x15 cm

Controllo Tipo A - (p.to 11.2.5, NTC2018)
si preveda 1 prelievo di cls secondo le seguenti modalità :
1 Prelievo ogni 100 mc di cls gettato
1 prelievo ogni autobetoniera
maturazione minima dei cubetti 28 gg

CARICHI E SOVRACCARICHI

Pesi Propri e Sovraccarichi permanenti

Gk.1 - P.p. strutture in CLS Armato	25,00 kN/m³
Gk.2 - P.p. strutture in acciaio da carpenteria	78,50 kN/m³
Gk.3 - P.p. strutture in muratura in laterizio pieno	18,00 kN/m³
Gk.4 - P.p. strutture in legno lamellare	05,00 kN/m³
Gk.5 - P.p. solaio su palestra	03,36 kN/m²
Gk.6 - P.p. altri solai	02,40 kN/m²
Gk.7 - P.p. rampe scale	02,00 kN/m²
Gk.8 - Permanente sopra altri solai	00,50 kN/m²
Gk.9 - Permanente sopra solaio palestra	01,50 kN/m²
Gk.10 - Permanente rampe scale	00,80 kN/m²
Gk.11 - Permanente copertura	00,10 kN/m²
Gk.12 - Permanente capotetto interno	00,10 kN/m²
Gk.13 - Permanente controsoffitto	00,25 kN/m²
Gk.14 - Permanente ringhiera scale	00,10 kN/m
Gk.15 - Permanente pannelli fotovoltaici	00,15 kN/m²

Sovraccarichi accidentali

Qk.1 - Accidentale su solaio palestra	03,00 kN/m²
Qk.2 - Accidentale su solai aule scolastiche	03,00 kN/m²
Qk.3 - Accidentale su scale e balconi	04,00 kN/m²
Qk.4 - Accidentale neve su copertura	01,25 kN/m²
Qk.5 - Accidentale press. e depress. vento su pareti	00,40 kN/m²
Qk.6 - Accidentale solaio sottotetto	00,50 kN/m²
Qk.7 - Accidentale sopralco carpenteria metallica	01,00 kN/m²

SOVRAPPOSIZIONI ARMATURE > 600 cm

Le sovrapposizioni fra le armature continue non devono essere inferiori a 70 volte il Ø per lato e con un minimo smontato pari a 100 cm

Diametro piegature d_{br}

Ø Barra ≤ 16 mm
d_{br} = 40
Ø Barra 18-28 mm
d_{br} = 70

Tipi A, B, C

COMUNE DI CERCENASCO

LAVORI DI ADEGUAMENTO SISMICO E NORMATIVO DELLA SCUOLA PRIMARIA DI CERCENASCO

Immobile sito in Via XX Settembre, n. 28 - 10060 Cercenasco (TO) - Censito al NCT al Foglio 12 mappale 407 e censito al NCEU al Foglio 12 mappale 407

PROGETTO ESECUTIVO

ST06

ELABORATI GRAFICI - STRUTTURE SEZIONI S3 E S4

Elaborati:

SEZIONI S3 E S4

scala 1:50

COMMITTENTE:



COMUNE DI CERCENASCO

Via XX Settembre n. 11 - 10060 Cercenasco (TO)
Tel. (+39) 011.9809227 / Fax. (+39) 011.9802731
P.IVA02332240015/C.F. 85003050011

GRUPPO DI PROGETTAZIONE

Capogruppo Mandatario RTP:

ARCH. GIORGIO TARDITI
Coordinamento GdL e Referente per la Stazione Appaltante
e gli Enti coinvolti

Mandanti:

Progettazione Architettonica
ARCH. ALESSANDRO CIMENTI - studioata
ARCH. ELISA DOMPÉ - studioata

Progetto Impianti
ING. MARCELLO PRINA
ARCH. ALBERTO CHIALVA

Progetto Strutturale
ING. VALTER RIPAMONTI

Data: SETTEMBRE 2024

Revisione: 27/09/2024